



## **RRADIOGRAFIA DIGITALE PER ESAMI VETERINARI**



Garretto DMPLO

- **Impiego Sul Campo**
- **Visione Istantanea Delle Immagini**
- **Immagini Di Eccezionale Qualita'**
- **Alimentazione A Batteria, Autoricarica**
- **Completamente Portatile, Leggero, Sottile**  
**Elaboratore D'immagine (Analizzatore**  
**Digitale Differenziale – DDA)**

### **Sistema Di Radiografi a Digitale Ad Uso Veterinario (Raggi X)**

I sistemi a schermo piatto per la Radiografia Digitale (DR) della VIDISCO "DR-X Ray" consentono l'acquisizione, l'esame e la valutazione immediata di immagini di elevata qualità permettendo una diagnosi estremamente accurata in tempi record. L'impiego del software "VIDISCO" facilita la condivisione di queste

eccezionali immagini digitali con altri utenti. In occasione di interventi chirurgici, ad esempio, l'immediato impiego dei raggi X permette diagnosi accurate e conseguenti azioni correttive al momento. La straordinaria combinazione di caratteristiche quali l'estrema trasportabilità (può essere portato da un solo operatore), la robustezza, il funzionamento senza fili e una sorgente di energia a batteria di lunga durata con oltre 5 ore di autonomia (illimitata se collegata alla rete AC), rende il sistema VIDISCO "DR-X Ray" uno strumento ideale per essere impiegato sul campo anche nelle più impegnative condizioni.

Che si operi in ospedale o sul campo, il sistema DR consente di produrre facilmente immagini di straordinaria qualità ad alta risoluzione a 14 bit con 16.384 livelli di grigio e 3,97 lp/mm e grazie alla loro ampiezza rende semplice l'acquisizione di rilevanti aree di interesse.

Grazie agli oltre 24 anni di esperienza nel campo dello sviluppo e produzione di avanzati apparati portatili a Raggi X per ispezioni e controlli di sicurezza non distruttivi, VIDISCO è ormai leader riconosciuto a livello mondiale nel settore ed è presente in 75 Paesi.

I sistemi di raggi X portatile VIDISCO ora sono disponibili per radiografia veterinaria (equina).

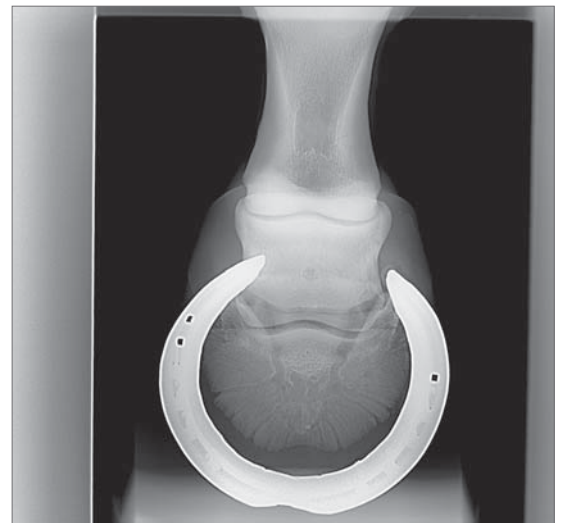
# RADIOGRAFIA DIGITALE PER ESAMI VETERINARI

## Leader nei Raggi X Portatile

Le apparecchiature di avanguardia della VIDISCO hanno raggiunto un ragguardevole riconoscimento a livello mondiale per la loro attendibilità e affidabilità. Personale addetto alla sicurezza e artigiani pongono quotidianamente la loro vita nelle mani di VIDISCO quando devono disinnescare o neutralizzare munizioni, congegni o trappole esplosive. Le maggiori organizzazioni che operano in aree o zone critiche come aerei, navi, impianti petrolchimici ed altri tipi di industrie, debbono necessariamente effettuare continue, regolari, sicure e precise ispezioni. Gli evoluti sistemi per controlli non distruttivi della VIDISCO rispondono in pieno allo scopo. Centinaia di apparati per radiografie digitali non distruttive, opportunamente inseriti in custodie protettive, sono installati in centinaia di luoghi predisposti per effettuare ispezioni e controlli e operano senza soluzione di continuità in ogni tipo di terreno e condizioni climatiche estreme per produrre nitide immagini ad alta risoluzione in pochi secondi.

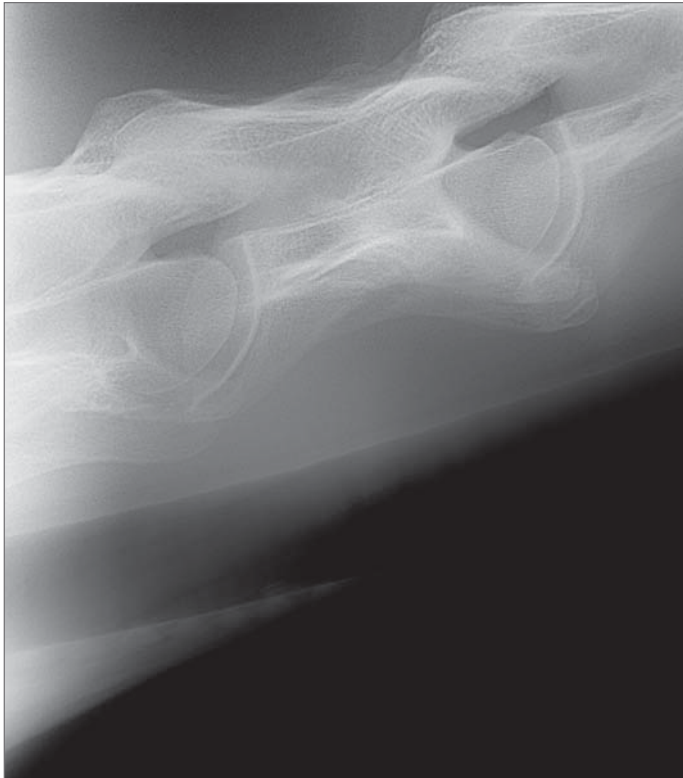
## Caratteristiche e Prestazioni

- **Eccezionale qualità dell'immagine:** Risoluzione pari a 3,97 lp/mm, range dinamico a 14 bit (16.384 livelli di grigio).
- **Sensibile, robusto elaboratore di ampie immagini digitali:** 260x320 mm, circa 10,2"x12,6".
- **Immagini sul richiesta:** Disponibili sul computer portatile per l'analisi immediata senza necessità di scansione, sviluppo ed uso di prodotti chimici.
- **Completamente portatile:** L'apparato è leggero e può essere facilmente trasportato da un solo operatore.
- **Funzionamento a batteria:** Autonomia di oltre 5 ore in funzionamento continuo con autoricarica durante l'impiego in AC o, per esempio, con un trasformatore veicolare DC/AC.
- **Custodia a doppio uso:** Oltre a contenere l'intero sistema, diventa anche piattaforma di lavoro.
- **Wireless:** Sicuro e veloce (tre volte più veloce di Ethernet).
- **Plug and Play:** Facilmente intercambiabile con altri prodotti VIDISCO a schermo piatto.
- **Software di proprietà XbitPro:** "all in one", software intuitivo con un potente servizio di immagazzinamento dati che cattura, analizza, memorizza e condivide immagini all'istante.



Radiografie Della Terza Falange Dell'unghe  
E Dell'osso Navicolare

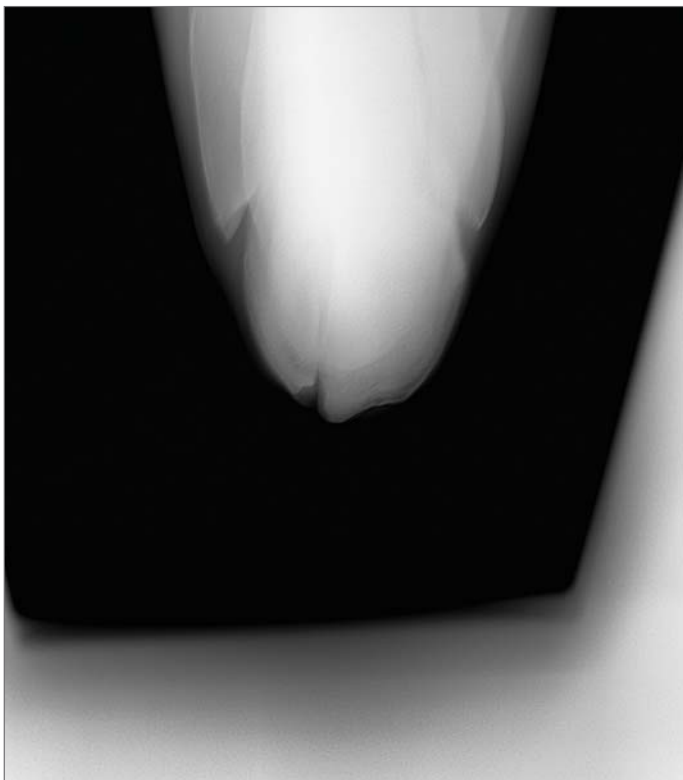




Cervicale L-M



Grassella D-P



Carpo Sky 30°



Spalla L-M

Le immagini pubblicate, realizzate con il Sistema Portatile Digitale Diretto BlazeXPro", sono state gentilmente concesse dal Dott. Alberto Magi

# LEGGERO SOTTILE ROBUSTO ELABORATORE DI IMMAGINE



BlazeXPro

## Specifiche Tecniche\*

Ampiezza dell'immagine:	260 x 320 mm (circa 10,2" x 12,6")
Dimensioni dell'elaboratore di immagine in mm:	alt. 403,5; larg. 422; diam. 22
Peso:	4 Kg
Tipo di Sensore dell'Elaboratore:	Amorphous Silicon (a-Si), Analizzatore Digitale Differenziale (DDA), a schermo piatto
Campo funzionale:	14 bit per 16.384 livelli di grigio
Risoluzione:	3,97 lp/mm
Alimentazione:	Con AC 110-220 volts. Funzionamento a batteria con 5 ore di autonomia in funzionamento continuo; illimitata con autoricarica quando collegato alla rete o ad un trasformatore veicolare DC/AC
Software:	Software di proprietà, avanzato, di facile ed intuitivo uso
Accessori disponibili a richiesta:	WiFi X: Sistema digitale wireless-collegamento computer portatile all'elaboratore ICU Trasformatore DC/AC: Per alimentazione da veicolo-interruttore dell'alimentazione DC per maggiore sicurezza

\* Attacco per Cavalletto: Compatibile con ogni cavalletto standard  
Fotocamera Esterna: Per effettuare foto o riprese video esterne a colo